

COL AÉROBIC

Dossier COL

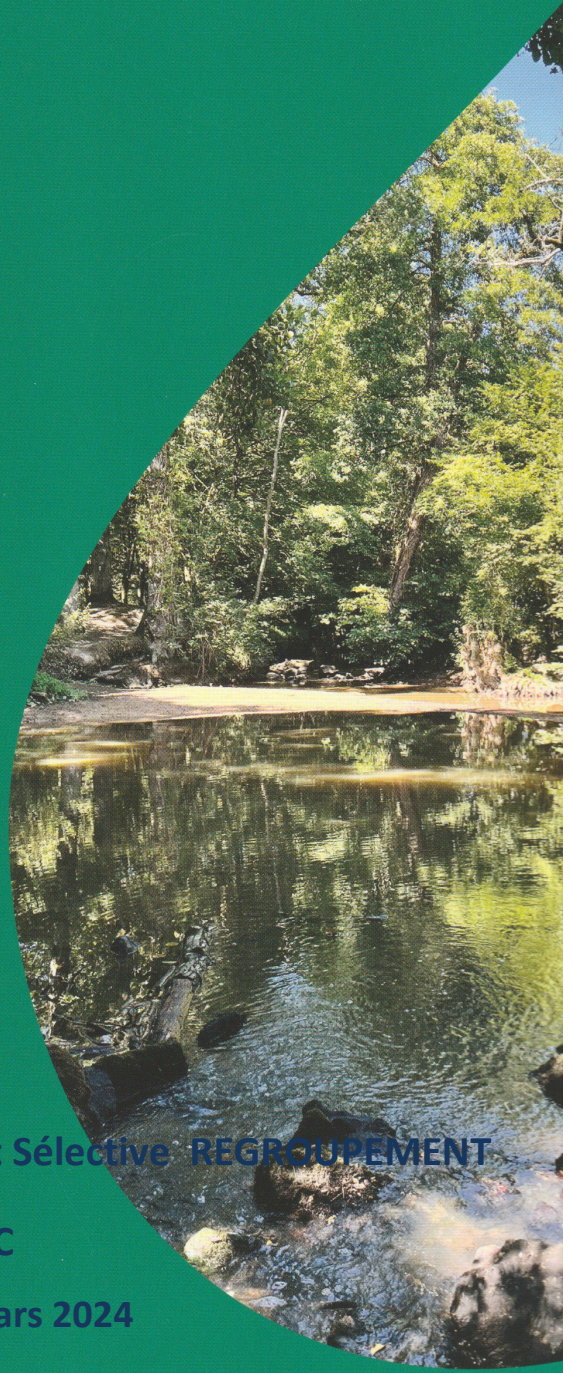
Qualificative et Sélective **REGROUPEMENT**

Ouest **AÉROBIC**

Dimanche 10 mars 2024
PACÉ

Organisé par le
Club Olympique Pacéen Aérobic

**ville &
nature**



Mot du Président du club

Chers gymnastes, entraîneurs et dirigeants,

C'est avec un grand plaisir, que la Section Aérobic du Club Olympique Pacéen vous accueille à PACE dans sa belle salle Iroise à l'occasion de ces finales REGROUPEMENT du 10 mars 2024.

Je tiens à remercier tout particulièrement la municipalité de PACÉ pour son soutien et la mise à disposition des salles et du matériel.

Nous nous réjouissons de la belle vitrine offerte à notre discipline avec la confiance accordée au CO PACE AER par la Fédération Française de Gymnastique à l'occasion de ces qualificatives des catégories Fédérales et sélectives pour les Nationales.

Notre équipe de bénévoles pour cette occasion a mis en œuvre son savoir-faire, sa volonté et sa bonne humeur pour que cette rencontre soit une réussite. Un grand merci à tous pour leur disponibilité.

Nous vous attendons avec impatience et souhaitons bonne chance à tous les gymnastes.

Lénaïck BONNY

Contact Comité Organisation

Nom des contacts: Lénaïck BONNY (Président) 07 87 13 88 15

Fabienne CHARY (Trésorière COP Aer)

Kelig LEGAL (Secrétariat COP Aer)

copaerobic@gmail.com

Date et Lieu

Le 10 mars 2024

COMPLEXE CHASSEBOEUF Salle Iroise

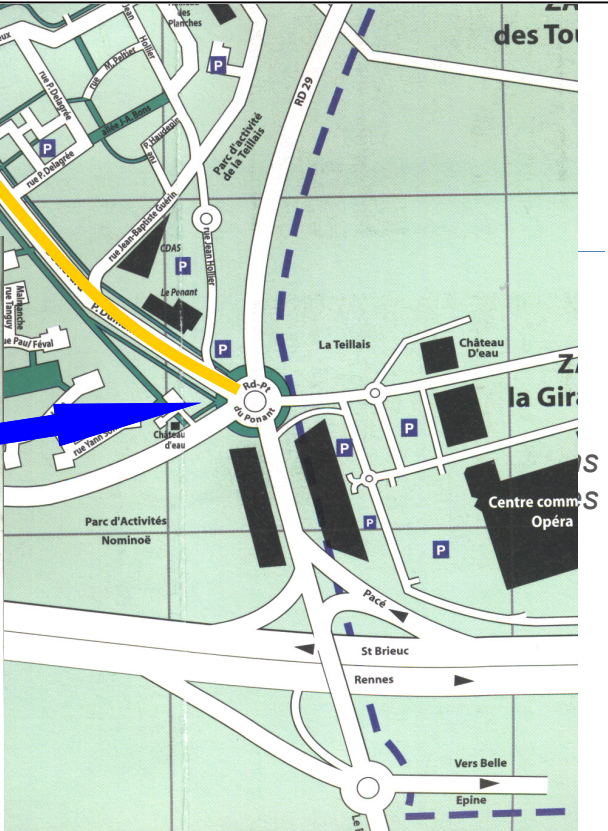
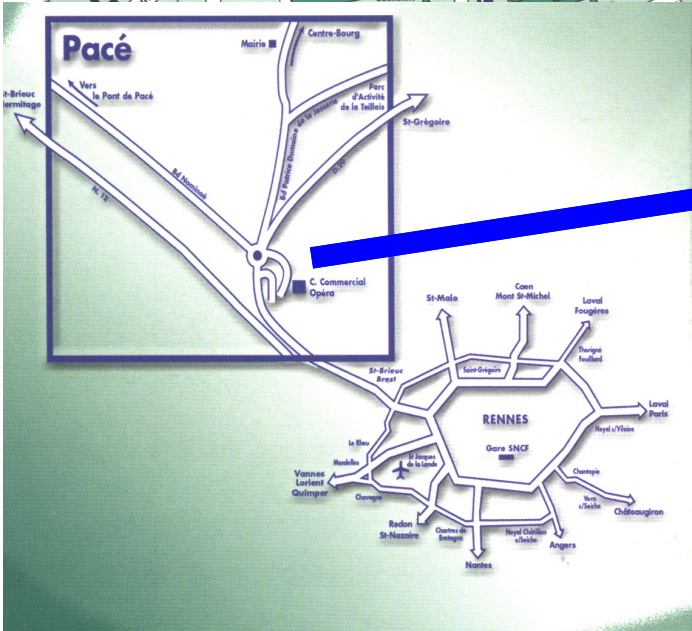
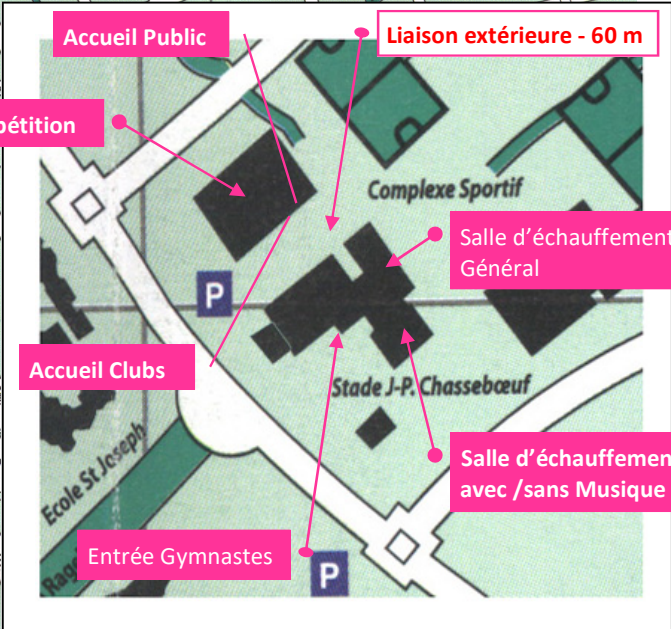
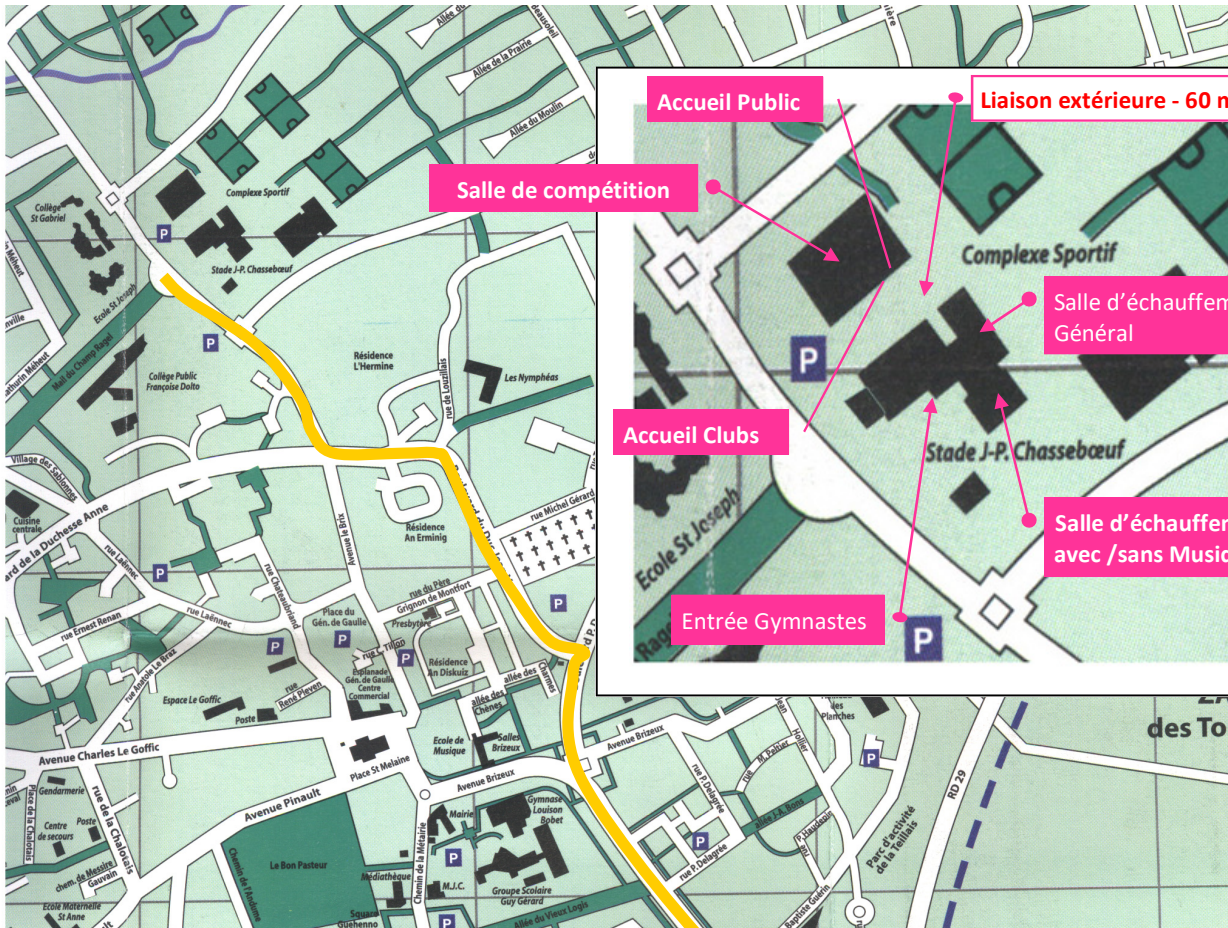
Latitude : **48.153017** | Longitude : **-1.771124**

54 bis Avenue LE BRIX

35740 PACE

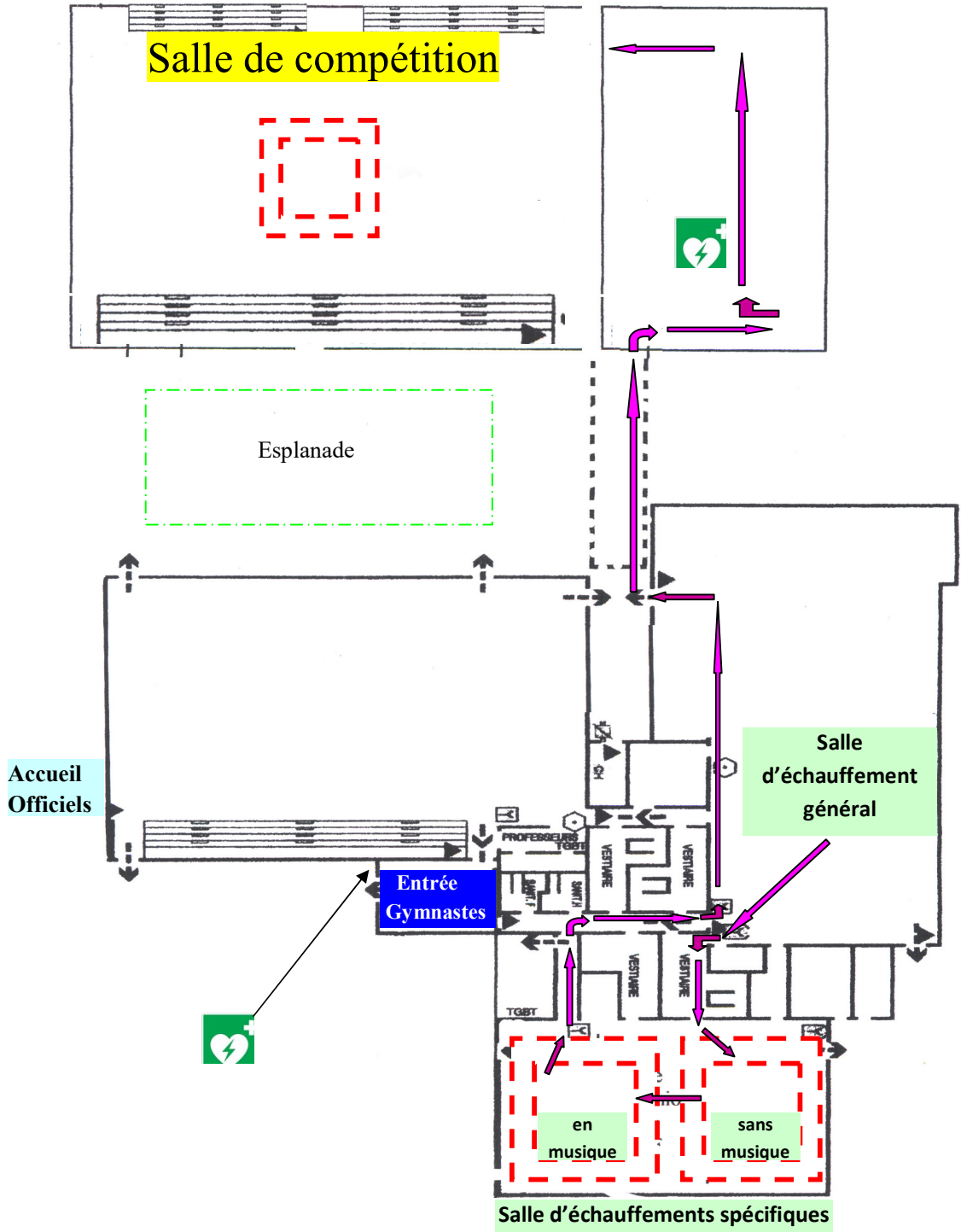
Tél. : 02 99 85 23 02



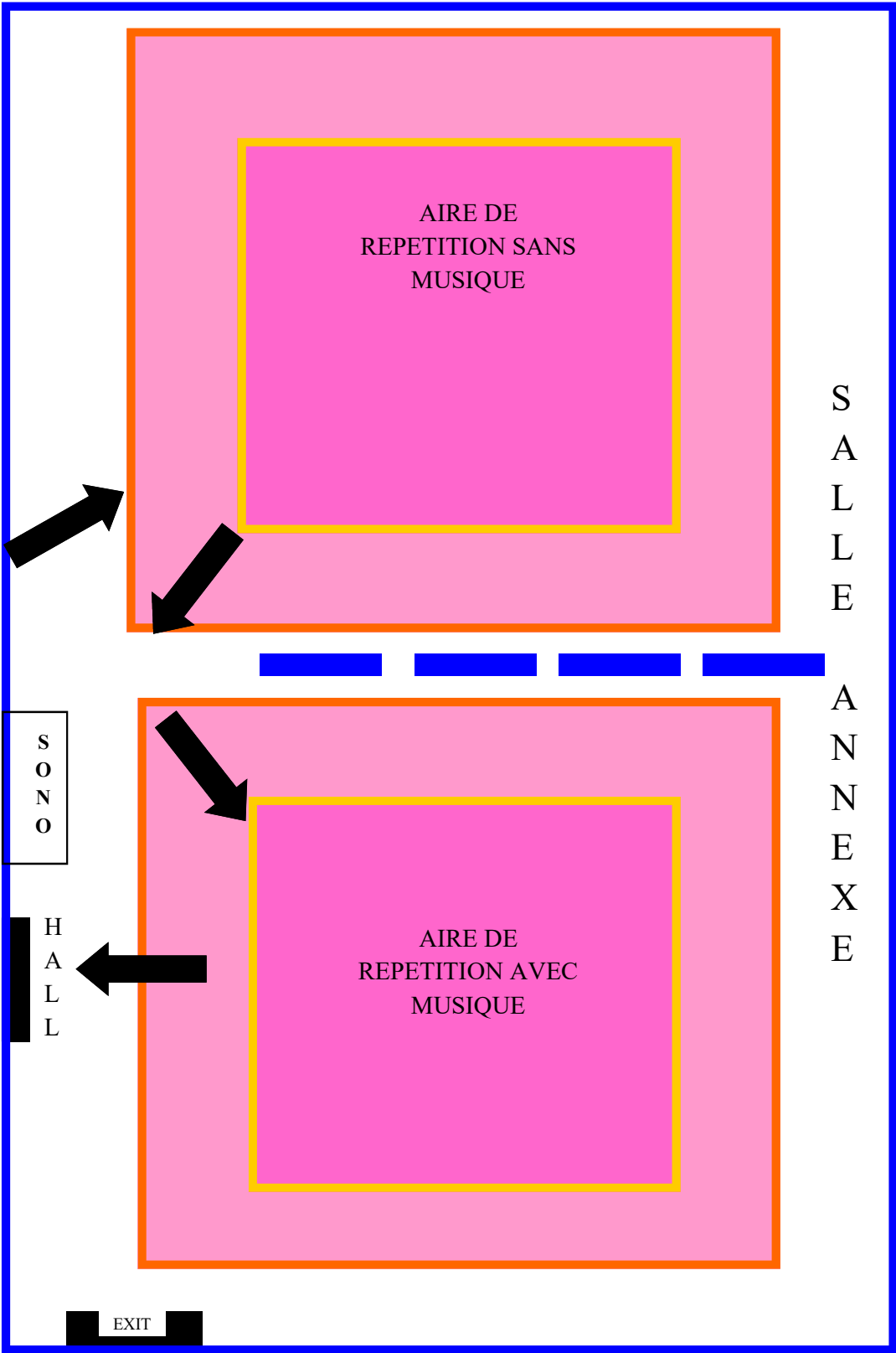


Implantations et volumes

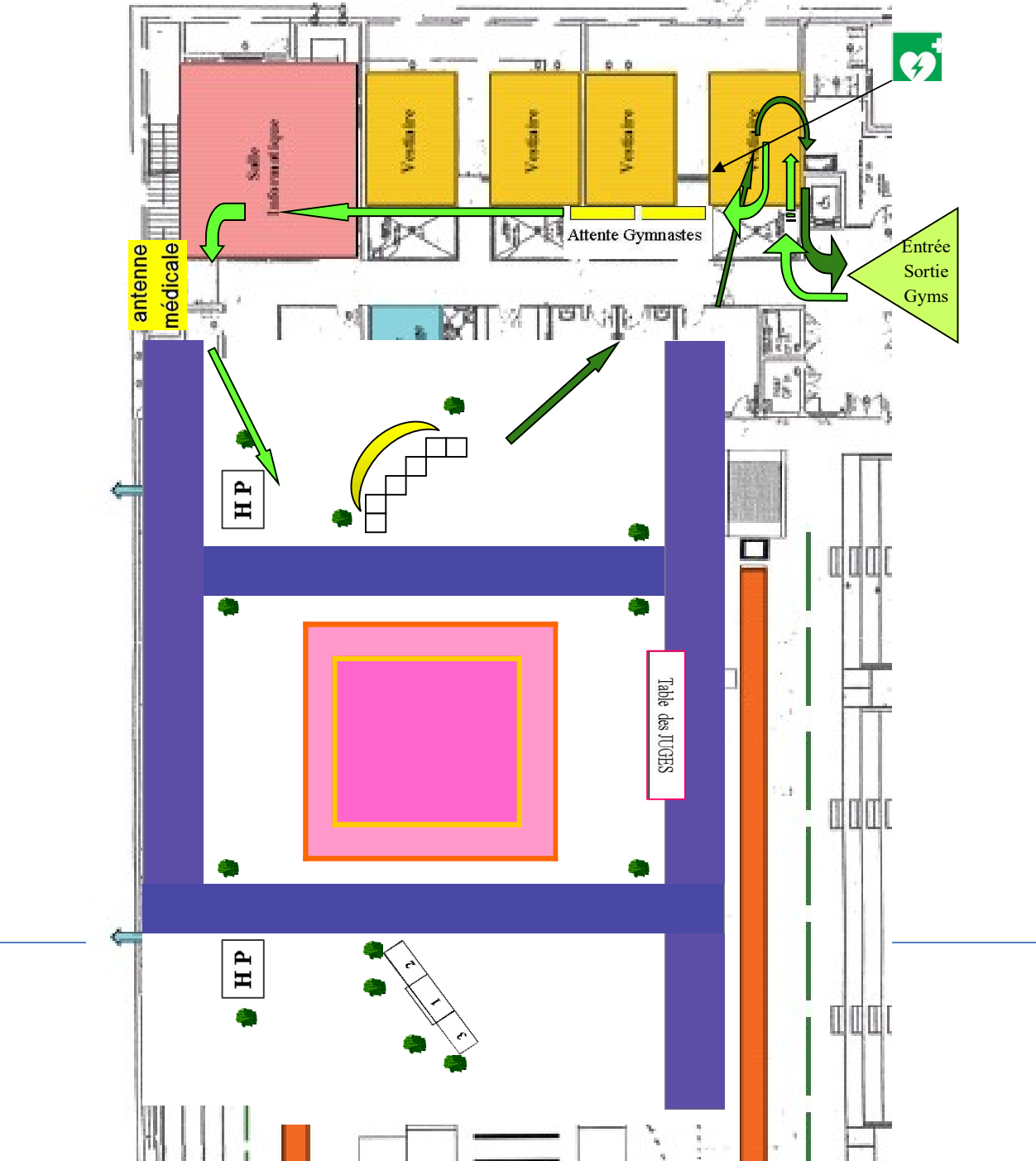
➤ Complexe Chassebeuf



➤ Salles d'échauffements spécifiques



➤ Salle de compétition



Billetterie, Badges

➤ **Accueil des clubs**

- ✓ *L'accueil des clubs s'effectuera le dimanche 10 mars 2024 Hall Iroise à partir de 8h00*
- ✓ *Vérifier les engagements de vos compétiteurs (catégories, n° de licence, date de naissance). Signaler toute donnée erronée au secrétariat informatique avant la fin de l'échauffement général.*
- ✓ *Vérification des licences : Attention : Les licences des athlètes et entraîneurs seront vérifiées en zone de pré-compétition (l'entraîneur devra les avoir avec lui - Elles devront comporter les photos des athlètes présents).*

➤ **Accréditations pour l'entrée dans la Salle de Compétition**

- ✓ *Pour chaque club, l'entrée dans la salle se fera par le biais d'un identifiant d'accréditation.*
- ✓ *Pour disposer de leur accréditation, les clubs doivent avoir compléter préalablement Engagym dont la saisie fera référence.*
- ✓ *Les accréditations correspondantes seront disponibles à l'accueil club dans le hall de la salle Iroise*

La délégation officielle sera composée de :

- *1 Chef de délégation.*
- *Les Juges inscrits.*
- *Les Entraîneurs.*
- *Les gymnastes.*

➤ **Tarifs billetterie**

- ✓ *Entrée gratuite au moins de 16 ans et licenciés 2 € sur présentation de la licence avec photo.*
- ✓ *Tarif public : 4€*
- ✓ *La réservation et le prépaiement (**billetterie**) peuvent s'effectuer via le QR code suivant*

➤ **Modalités de compétition**

- ✓ *Contrôle obligatoire des licences*



✓ Echauffements

L'accès aux salles d'échauffements n'est autorisé qu'aux compétiteurs et aux entraîneurs (les salles seront ouvertes dès 8h00)

✓ Organisation du plateau

L'accès au plateau de compétition est exclusivement autorisé aux compétiteurs et aux entraîneurs, aux juges et aux officiels en tenue.

Les compétiteurs doivent maintenir l'espace de compétition dégagé de leurs effets personnels.

Les liaisons entre les salles d'échauffements et la salle de compétition justifieront l'utilisation de chaussures autre que celle de compétition.

➤ **Rappel**

Les musiques au format MP3 sont à mettre sur DJGYM. Prévoir une clef USB de secours



Restauration

➤ *Un espace de restauration sera ouvert pendant toute la durée de la compétition*

- *Le comité d'organisation vous proposera une buvette et une restauration rapide avec Sandwichs, Galette-saucisse, Panini sucrés, Crêpes, Gâteaux, boissons...*
- *La réservation et le prépaiement (restauration) peut s'effectuer via QR Code ci dessus :*

- *Le paiement sur site aux points buvette ou restauration sera effectué par tickets à retirer à la « banque centrale » situé dans le Hall Iroise ;*

➤ *Commande de Panier Repas*

- *Vous pouvez également commander des paniers-repas. (Voir lien HelloAsso)
composition : 1 sachet de Chips, 1 Sandwich Jambon beurre, 1 Brownie, 1 eau 50 cl – 1 compote*



7,00 €

(Sur commande avec Hello Asso ou sur place avant 11h00)
 Nombre limité !

- *Ouverture d'une fiche Crédit Club : (buvette et restauration)*
 - Possible uniquement pour les clubs ayant rempli la **fiche Annexe 2** s'y rapportant (à retourner ou à remplir sur place avec un chèque de caution de 50€).
 - Le règlement devra se faire avant de quitter la compétition. Une facture sera établie et transmise au nom du club concerné

- *Ecodurable*
 - Les verres réutilisables sont exclusivement proposés (contre caution de 1€) dans un souci de préservation de l'environnement et de réduction de production de déchets.

- *Document Annexe « restauration »*
 - Annexe 2 : Fiche Compte buvette (onglet Excel)

Règles générales à respecter :

- *La salle de compétition et les salles d'échauffements sont distantes de quelques dizaines de mètres, il est demandé aux gymnastes de prévoir chaussures de sport et veste lors de la transition en extérieur.*
- *L'accès aux salles d'échauffement est strictement réservé aux gymnastes et entraîneurs suivant l'ordre de passage.*
- *Les vestiaires n'étant pas surveillés, les gymnastes devront veiller à leur équipement, le club organisateur ne pourra être tenu responsable des éventuels vols.*
- *La **restauration et consommation de boissons sont interdites** dans les vestiaires, les salles d'échauffement et de compétition, des poubelles seront mises à disposition afin de respecter le site.*
- *Il est strictement interdit de fumer et vapoter dans l'enceinte du complexe.*
- *Mesures relatives aux gestes barrières :
Un rappel des règles essentielles sera précisé par l'affichage de visuels et de la solution hydro-alcoolique sera mise à disposition dans les espaces suivants en salle d'échauffement, en salle de compétition.*
- *Veiller à communiquer les points utiles de l'organisation au sein de votre club.*

Fiche Droit à l'image:

Nom de l'association (en toutes lettres)

Ville :

Chef de délégation : Nom : Prénom :

Le responsable du club certifie que les responsables légaux (père, mère ou tuteur) des gymnastes participant à la Compétition REGROUPEMENT, le 10 mars 2024 à PACE sont informés que l'intervention d'un photographe est envisagée pour couvrir l'événement et qu'ils l'autorisent à prendre des photos de leurs enfants dans le cadre de la compétition, et dans le respect du principe du droit à l'image.

Nous vous demandons d'inscrire ci-dessous les références des gymnastes qui ne veulent pas être photographiés :

NOM PRENOM	CATEGORIE

Le non-retour de cette fiche implique l'acceptation du droit à l'image.

Fait à.....

Le.....

Signature du Chef de délégation et cachet du club :

Hébergement

Hôtels

Hôtels	Tél. (T) Fax (F)	Etoiles	Proximité de la salle
Hôtel Le Relais de Pacé 22 place St Melaine 35740 - Pacé	T - 02 99 60 61 29 M - 06.76.31.88.42 F - 02 99 85 65 20	* *	0,3 kms
Hôtel Le Baron Gourmand 5 rue de Cintré 35590 - L'Hermitage	T - 02 99 64 15 80 F - 02 99 64 03 04	* *	6,5 km
Hôtel Formule 1 Écoparc r. Newton 35760 - Montgermont	T - 08 91 70 53 64		5,0 km
Hôtel Escale Océania Avenue Phare du Grand Jardin 35520 La Meziere	T - 02 99 13 36 15 F - 02 99 13 36 14		12,3 km
Hôtel Etap Hôtel Ecoparc – r. Edison 35760 - Montgermont	T - 08 92 68 02 48 F - 02 99 23 91 48		5,0 km
Hôtel Liberty Montigné (route Lorient) 35132 - Vezin Le Coquet	T - 02 99 14 69 66 F - 02 99 14 59 58	* *	9,5 km
Hôtel Le Commerce 4 rue Alphonse Milon 35760 Saint Grégoire	T - 02 99 59 12 68 F - 02 99 54 91 02	* *	7,3 km
B & B Hôtel Espace Performance 3, Le Gué Mary 35760 - St Grégoire	T - 08 92 78 80 87 F - 02 99 23 47 00		7,5 km
Hôtel Britannia Bd de la robiquette 35760 - St Grégoire	T - 02 99 54 03 03 F - 02 99 54 03 80	* *	7,5 km
Hôtel Océania Boulevard Albert Shuman Espace Performance 35760 - St Grégoire	T - 02 99 23 78 78 F - 02 99 23 78 33		7,5 km
Greet Hotel ZA La Teillais 11 Av des touches 35740 Pacé	T - 02 57 67 57 83	***	1,0 km
Brit Hôtel Le Villeneuve 6, av St Vincent 35760 - St Grégoire	T - 02 99 68 76 76 F - 02 99 68 83 01		8,0 km
Hôtel Le Pont d'Avoine 2 route Nationale	T - 02 99 14 79 23 F - 02 99 14 79 24	* *	7,0 km

35650 - Le Rheu			
Hôtel Le Relais Fleuri 61 bis, rue Nationale 35650 - Le Rheu	T - 02 99 14 60 14 F - 02 99 14 60 03	* *	7,0 km
Le Manoir du Plessis Le Plessis Saucourt Rte de Lorient 35650 – Le Rheu	T - 02 99 14 79 79 F - 02 99 14 69 60		8,5 km
Hôtel des Landes Les Landes d'Apigné 2 allée Saules 35650 Le Rheu	T - 02 99 14 51 40 F - 02 99 14 63 24		7,5 km

Hôtels (Suite)

Hôtels	Tél. (T) Fax (F)	Etoiles	Proximité de la salle
B & B Hôtel Atalante Villejean Champeaux 6 rue Maurice Fabre 35000 Rennes	T - 08 92 78 81 13 F - 02 23 46 13 00		7,5 km
Le Manoir du Plessis Le Plessis Saucourt Rte de Lorient 35650 – Le Rheu	T - 02 99 14 79 79 F - 02 99 14 69 60		8,5 km

Remarques : Seuls les hôtels à proximité de PACE sont répertoriés ci dessus.

Gîtes - Chambres d'hôtes

Gîtes Chambres d'hôtes	Tél. (T) Fax (F)	Courriel - Site	Epi	Accueil
Eliane Bonenfant La Haute Pilais 35135 - Chantepie	T/F - 02 99 41 57 71 M - 06 23 74 52 08	eliane@gitehautepilais.com www.gitehautepilais.com	3	1 gîte (21 pers.) 2 ch. d'hôtes (4 et 5 pers.)
Jacqueline Guédon Le Louis Philippe 26, rte de St-Malo 35520 - La Chapelle-des-Ftz	T - 02 99 13 14 20 F - 02 99 13 14 29		Confort 3 *	11 ch. d'hôtes Appt. T3 (4 pers.) Appt. T2 (2 pers.)
Gîte Le Cas Rouge M. et Mme LORET Le Cas Rouge 35850 - Gévezé	T/F- 02 99 63 10 67 M - 06 07 16 33 70	sla.gitesdefrance35@wanadoo.fr www.gitesdefrance35.com		1 gîte (4 pl. + mezz.) 2 ch. d'hôtes contiguës
M. et Mme Macé Le Verger Beaucé 35760 – Saint Grégoire	T - 02 99 66 51 42	andremace@yahoo.fr www.levergerbeauce.com		1 gîte (14 pers.) Ch. d'hôtes (2, 3 ou 4 pers.)
Marie Noëlle TRUBERT Le verger Tixue 35850 GEVEZE	T/ F - 02 99 69 18 43 M - 06 22 72 35 99	gitestrubert@hotmail.fr www.gitesdefrance35.com	3	2 gîtes (2x 6 pers.) - PACE

Jean-Claude Trubert Le Grand Mesmenier 35132 - Vezin-le-Coquet	T - 02 99 64 51 51	sla.gitesdefrance35@wanadoo.fr www.gitesdefrance35.com		6 pers.
Claude d'Alincourt La Freslonnière Le Bois Briand 35650 - Le Rheu	T - 02 99 14 84 09 F - 02 99 14 94 98	lafreslo@wanadoo.fr contact@golfdelafreslonniere.com www.gitesdefrance35.com	3	1 gîte (10 pers.)
Michel Thouanel Le Rouvray 35132 - Vezin-le-Coquet	T/F - 02 99 64 56 38 M - 06 30 94 32 33	sla.gitesdefrance35@wanadoo.fr www.gitesdefrance35.com	3	5 ch. d'hôte (de 5 à 12 pers.)
Marie-Annick Louapre La Touche Thébault 35132 - Vezin-le-Coquet	T/F - 02 99 60 19 74 - 02 99 85 64 99 M - 06 03 51 04 43	sla.gitesdefrance35@wanadoo.fr www.gitesdefrance35.com	3	9 pers.

: