

Où Dormir, nos Chambres d'hôtes



2020



CHAMBRES D'HÔTES

BILLE

Mme Stéphanie ROUSSEL

Ferme de Mésauboin

35133 BILLE

☎ : 02-99-97-61-57

E-mail : contact@mesauboin.fr

Site web : mesauboin.fr



Référentiel Chambres d'Hôtes

Bretagne

5 chambres

15 personnes

Tarifs : 2 personnes : 65€

2 adultes + 2 enfants : 102€

Table d'hôtes : 22,95€



FLEURIGNE

Mme CHATAIGNER

Montbrault

35133 FLEURIGNE

☎ : 02-99-97-02-43 ou 06-22-09-80-84

E-mail : lachambreontbrault@orange.fr



Référentiel Chambres d'Hôtes

Bretagne

1 suite familiale

2 à 4 personnes

Tarifs : 2 personnes : de 90 à

160€



FOUGERES

Mme Virginie d'ORSANNE

Le Champ du lion

76 boulevard Jacques Fauchoux

35300 FOUGERES

☎ : 06-14-48-87-71

E-mail : dorsane.arnaud@wanadoo.fr



Référentiel chambres d'hôtes

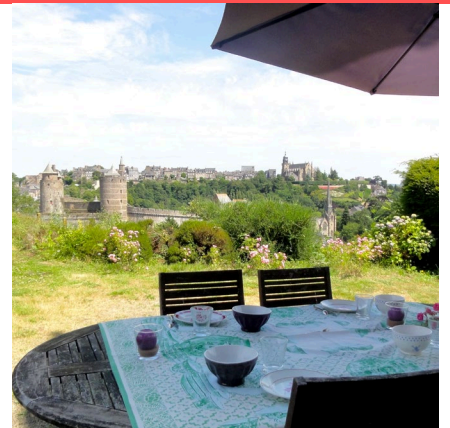
Bretagne

1 suite familiale

4 personnes

2 personnes : 70 €

Personne supplémentaire : 18€



FOUGERES

Mme Laëtitia MADEC

9 rue du Beffroi

35300 FOUGERES

☎ : 06-63-61-41-67

E-mail : laetitiabl@hotmail.com

Site web : laetitiabl.wixsite.com/lemercierdemontigny



Hôtel particulier Le Mercier de

Montigny

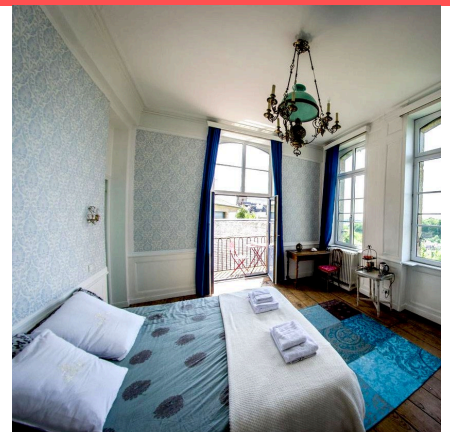
2 suites familiale - 1 chambre

8 personnes

2 personnes : à partir de 93 €

3 personnes : à partir de 113 €

4 personnes : à partir de 133 €



LANDEAN

M. et Mme LETOURNEUR

Le Champ Blanc

35133 LANDEAN

☎ : 02-99-97-30-64

E-mail : francoisletourneur@wanadoo.fr

Site web : www.chambre-fougeres-mont-saint-michel.com



Charmance 🌿🌿🌿

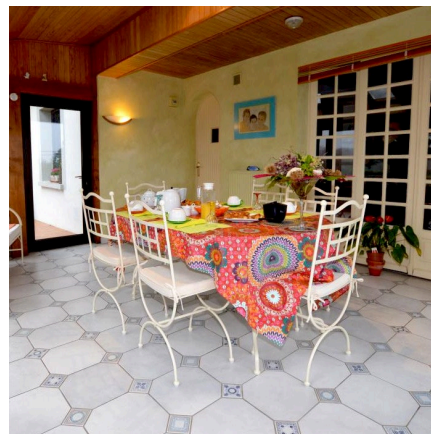
2 chambres – 8 personnes

1 personne : 42€

2 personnes : 52€

3 personnes : 67€

Personne supplémentaire : 15€



LANDEAN

M. et Mme RENAULT

La Pérouse du Mitan

35133 LANDEAN

☎ : 02-99-97-30-30 ou 06-65-24-88-20

E-mail : paulrenault@orange.fr

Site web : www.gites-fougeres.com



Les Jardins de la Pérouse du

Mitan 🌿🌿🌿

2 chambres – 7 personnes

1 personne : 50€

2 personnes : 60€

3 personnes : 77€

Personne supplémentaire : 17€



MAEN ROCH

M. et Mme LAIZE

La Roche

Saint Etienne en Coglès

35460 MAEN ROCH

☎ : 02-99-98-92-52 ou 06-15-55-82-18

E-mail : mclaize35@gmail.com

Site web : la-roche35.fr



La Roche 🌿🌿🌿

4 chambres dont 1 suite familiale

12 personnes

1 personne : de 55 à 60€

2 personnes : de 65 à 70€

3 personnes : 80€

4 personnes : 90€

Table d'hôtes (sur réservation) :

Adulte : 19€ – Enfant : 15€



MONTHAULT

Sabine et Pascal LENNE

La Petite Louvière

35420 MONTHAULT

☎ : 02-99-98-17-24 ou 06-16-27-49-49

E-mail : pascal.lenne35@orange.fr

Site web : www.lapetitelouviere.free.fr



La Petite Louvière

3 Chambres – 9 personnes

Tarifs : 2 personnes à partir de

50€



PARIGNE

M. et Mme TRINQUART

La Janaie

35133 PARIGNE

☎ : 02-99-95-67-37

E-mail : pierrefeuilleciseaux@orange.fr



Pierre Feuille Ciseaux

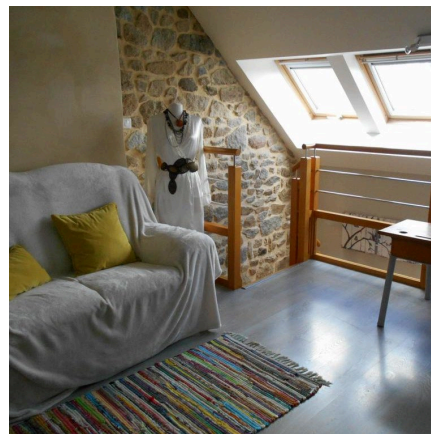
1 suite familiale

2 à 5 personnes

1 personne : 55€

2 personnes : 60€

Personne supplémentaire : 20€



PARIGNE

M. Florian LEMOINE

Domaine du château de Passillé

35133 PARIGNE

☎ : 06-80-48-94-39

E-mail : reservation@domainedepassille.com

Site web : www.skalf.fr



Chambre d'hôtes du pré

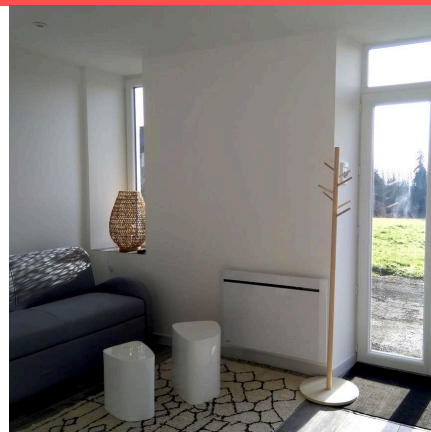
Situé au cœur du domaine de

4ha

4 à 6 personnes

2 chambres

Tarifs sur demande



PARIGNE

M. VALAT

La Janaie

35133 PARIGNE

☎ : 02-99-18-26-40

E-mail : contact.lamaisonjaune@orange.fr

Site web : www.lamaisonjaune.website

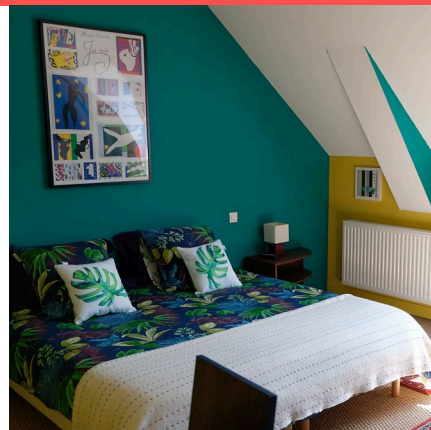


La Maison Jaune

4 suites - 8 personnes

Tarifs : 2 personnes à partir de

111 €



SAINT GEORGES DE REINTEBAULT

Mme Cathy BEAUVAIS

LA GRANDE MAISON

17 rue Jean Janvier

35420 SAINT GEORGES DE REINTEBAULT

☎ : 06-37-18-29-90

E-mail : cathy.beauvais40@laposte.net



2 personnes : de 55 à 60€

+ 10€ de frais de ménage

Ouvert du 1^{er} mai au 30

septembre - Maximum 3 nuits



SAINT GEORGES DE REINTEBAULT

Mme François

Les Touches

35420 SAINT GEORGES DE REINTEBAULT

E-mail : sue@lestouches.info



Les Touches

3 chambres - 2 à 4 personnes

Tarifs : De 70 à 89 € la nuit



SAINT OUEN DES ALLEUX

M. et Mme MAUDUIT

Le Bas Rassinoux

35140 SAINT OUEN DES ALLEUX

☎ : 02-99-39-34-81 ou 06-81-29-88-82

E-mail : dh.mauduit@wanadoo.fr

Site web : www.lebasrassinoux.monsite.wixsite.com



Référentiel chambres d'hôtes

Bretagne

1 suite familiale - 4 à 6 personnes

1-2 personnes : de 64 à 68€

3 personnes : de 87 à 93€

4 personnes : de 110 à 118€

5 personnes : de 133 à 143€

6 personnes : de 156 à 168€



VILLAMEE

Mme Thérèse STOHÉLLOU

3 le Clos Martin

35420 VILLAMEE

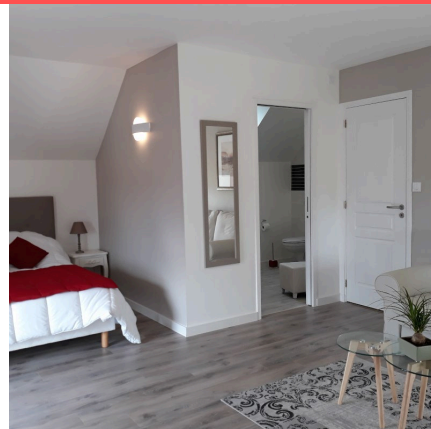
☎ : 02-99-97-60-64 ou 06-81-29-88-82

E-mail : thérèse.stohellou@orange.fr



2 personnes : 69€

Grande chambre équipée d'un coin kitchenette avec un four micro-ondes et un réfrigérateur



SAINT MARS SUR LA FUTAIE

Mme Jeannyvonne PINOT

Aussé

53220 SAINT MARS SUR LA FUTAIE

☎ : 02-43-05-01-55 ou 06-70-91-38-44

E-mail : pinot.jeannyvonne@wanadoo.fr

Site web : jypinot.fr



5 chambres

10 personnes

1 personne : 45€

2 personnes : 55 à 65€

Personne supplémentaire :

De 18 à 20€



BAZOUGES LA PEROUSE

Mme MATIOT MATHON


La Ballue

35560 BAZOUGES LA PEROUSE

☎ : 02-99-97-47-86

E-mail : chateau@la-ballue.com

Site web : www.la-ballue.com

 : La Ballue, son château et ses jardins



Bienvenue au château

5 chambres

2 personnes : de 270 à 345€

3 personnes : de 350 à 405€

4 personnes : 465€



FLEURIGNE

M. LERAY et M. DORES

Montbrault

35133 FLEURIGNE

☎ : 02-99-17-87-94 ou 06-15-23-56-78

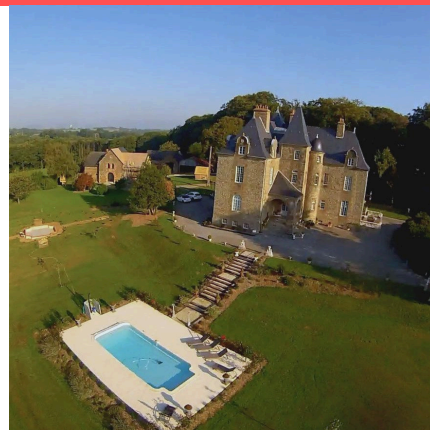
E-mail : chateau-de-montbrault@orange.fr

Site web : www.chateau-de-montbrault.com



5 chambres

2 personnes : de 140 à 195€



ROMAGNÉ

18 rue la Chasse Beauvais

35133 ROMAGNÉ

Réservation via Booking



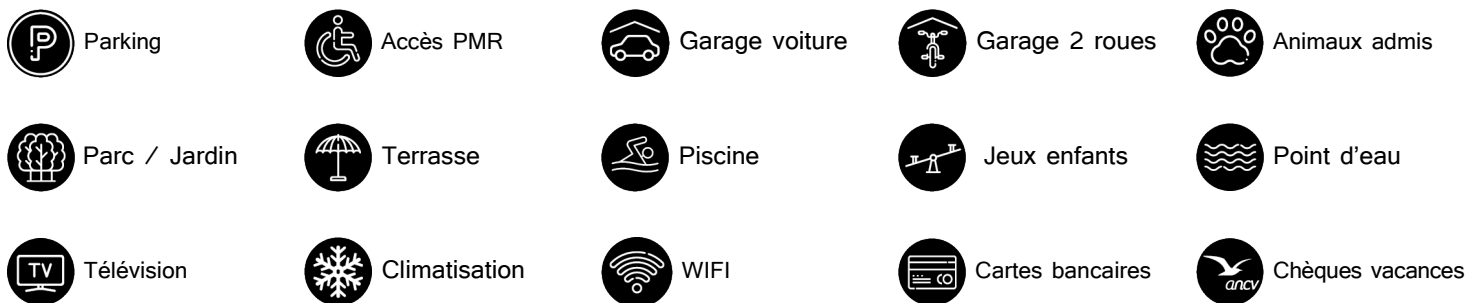
Château de la Chasse Beauvais

1 suite - 2 personnes

Tarifs : 2 personnes à partir de

134 €





TAXE DE SEJOUR

Montant de la taxe de séjour par personne et par nuit pour l'année 2020, à ajouter au tarif de votre hébergement.

Tarifs incluant la nouvelle taxe additionnelle de 10% mise en place par le département Ille-et-Vilaine depuis le 1er janvier 2020

Chambre d'Hôtes	+0,55 €
-----------------	---------



Pour préparer votre séjour, n'hésitez pas à feuilleter nos autres documents : magazine, plan de la ville, brochures groupes ...



